

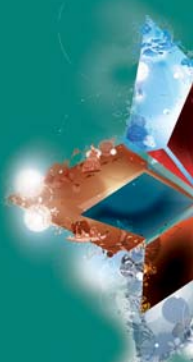
Samuel MORIN

Chercheur ingénieur en chef
des ponts, des eaux et forêts
de Météo-France

Centre d'études de la neige (CEN Grenoble)

Unité du Centre national de recherches météorologiques
(CNRM) - Délégation Midi-Pyrénées du CNRS
CNRS / Météo France

Institut national des sciences de l'univers (INSU)



Médaille de bronze du CNRS, Talent 2017

La spécialité de Samuel Morin est d'observer et de simuler numériquement l'évolution des propriétés physiques de la neige. Après avoir effectué un doctorat et un post-doctorat au Laboratoire de glaciologie et géophysique de l'environnement (LGGE) de Grenoble, il est recruté en 2009 au Centre national de recherches météorologiques (CNRM). Dès lors, le jeune chercheur initie des collaborations, contribue aux développements du modèle de simulation détaillé du manteau neigeux, baptisé Crocus, et valorise des outils de recherche et d'observation au-delà de leur domaine initial d'application. Par la confrontation aux connaissances nouvelles sur la microstructure de la neige, l'utilisation de nouveaux instruments de mesure et de séries d'observation détaillées du manteau neigeux, il contribue à améliorer ce modèle largement utilisé, qui étaye de nombreuses thématiques de recherches, de l'étude du couvert nival en montagne et en régions polaires aux problématiques sociétales, englobant les risques naturels en montagne ou le fonctionnement et le devenir des stations de sports d'hiver. À 33 ans, Samuel Morin bénéficie d'une reconnaissance internationale dans sa spécialité et anime plusieurs projets de recherches d'envergure. Il est également directeur du Centre d'études de la neige du CNRM, une équipe associée à l'Observatoire des sciences de l'Univers de Grenoble.

