


OSUG



Observatoire des  
Sciences de l'Univers  
de Grenoble

# Les activités de Recherche à l'OSUG

## Le rôle des Ateliers

Eric Quirico

30 mars 2012



# Structure de l'OSUG

## **Ecole Interne de l'Université Grenoble 1**

=> Personnel CNAP

## **Unité Mixte de Service (UMS 832)**

=> Personnel UMS, missions Observations, réseau national INSU

## **Fédération de recherche dans le pôle SMINGUE**

**Labex OSUG@2020 : 2 équipes de IRSTEA (ex-CEMAGREF)**

# La Recherche à l'OSUG

- Observation du milieu naturel, lien direct Services Observations
- Recherche pluridisciplinaires, science aux interfaces
- Fondamental, Finalisé, Appliqué, Sociétal
- Structure fédérative: activités transversales et coopératives
- Forte relation avec la Formation



**ISTerre**  
Institut  
des Sciences  
de la Terre



**IPAG**  
Institut de Planétologie  
et d'Astrophysique  
de Grenoble



**LTHE**  
Laboratoire d'études  
des Transferts en  
Hydrologie et Environnement



**LGGE**  
Laboratoire de Glaciologie  
et Géophysique  
de l'Environnement



**LEGI**  
Laboratoire des  
Ecoulements Géophysiques  
et Industriels



**LECA**  
Laboratoire  
d'Ecologie  
Alpine

5 Equipes associées : **CEN, FAME, LAME, SIGMAPHY, GRCC**

# Recherche fédérative

CEN

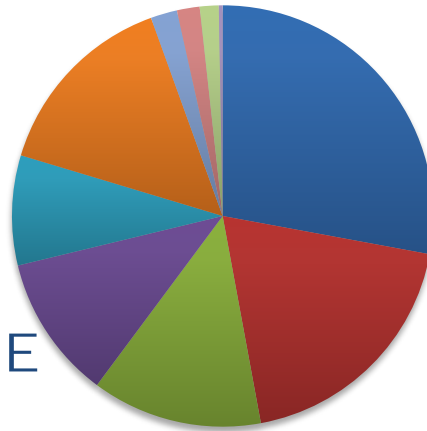


SIGMAPHY



FAME

LAME



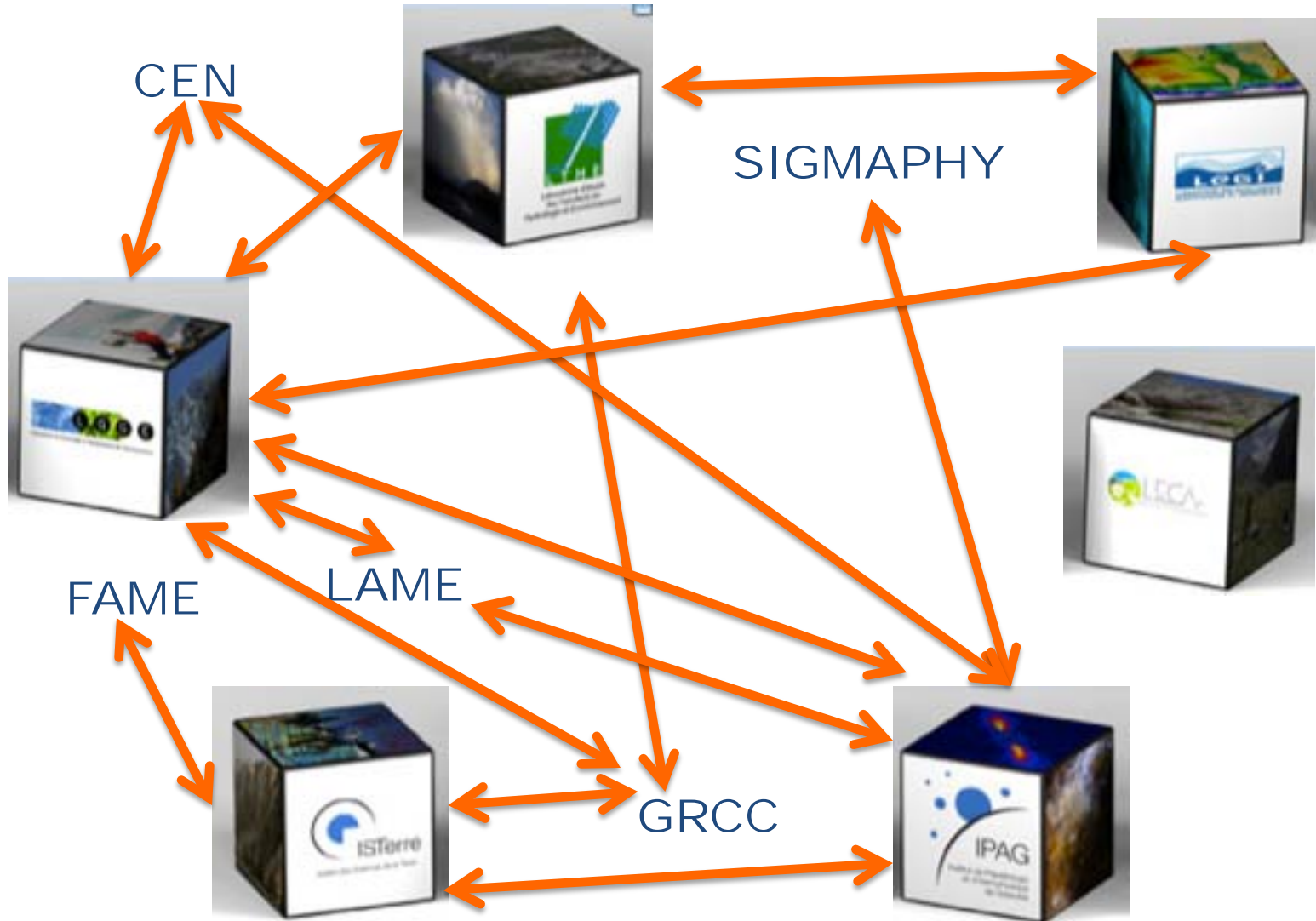
- ISTERRE
- IPAG
- LTHE
- LGGE
- LECA
- LEGI
- SIGMAPHY
- GRCC
- CEN



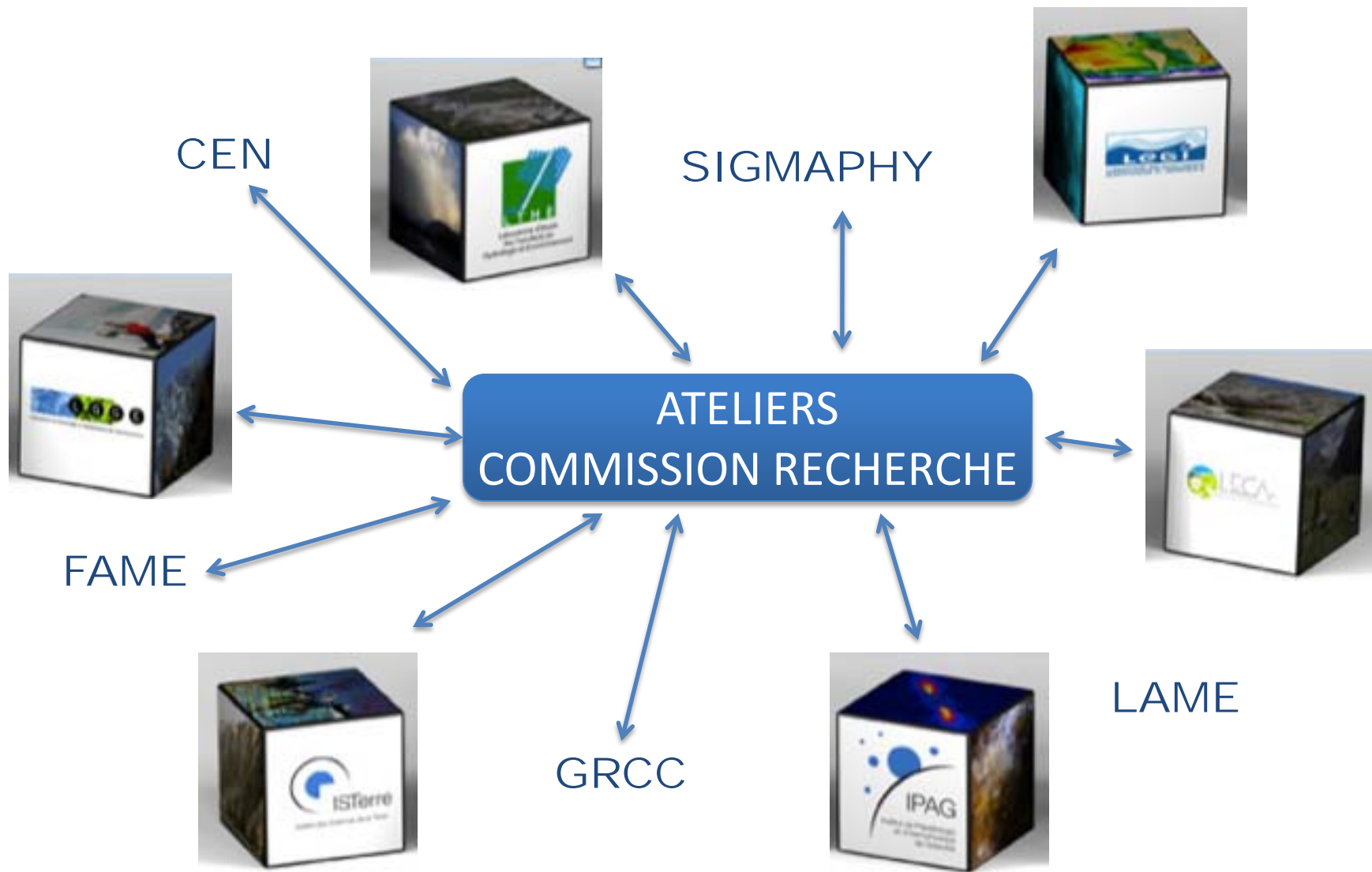
GRCC



# Recherche fédérative



# Recherche fédérative



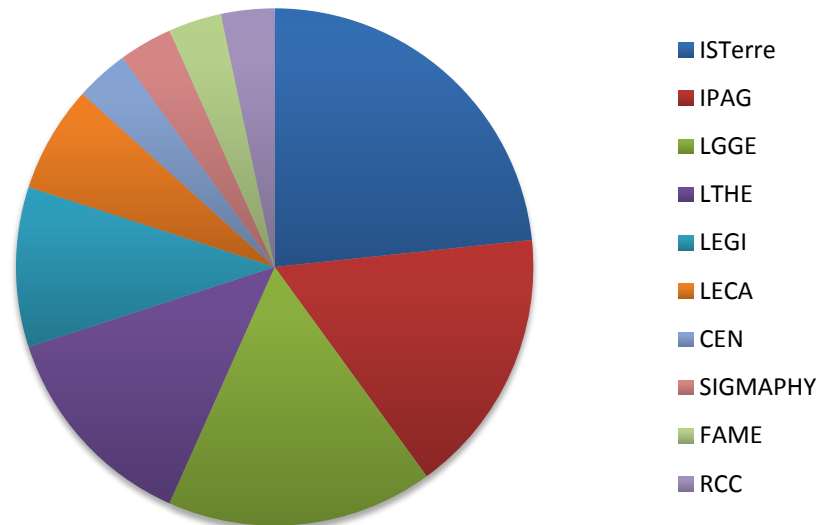
# Commission Recherche

## MISSIONS

- ★ Organise les appels d'offre SMINGUE/INSU/IRD, LABEX
- ★ Classe les dossiers de chercheurs invités
- ★ Anime les ateliers scientifiques

## Commission renouvelée : 30 membres (titulaires+suppléants)

Astrophysique  
 Planétologie  
 Dynamique des fluides  
 Climatologie  
 Océanographie  
 Hydrologie  
 Glaciologie  
 Géochimie  
 Géologie  
 Ecologie  
 Géophysique interne  
 Risques naturels  
 Modélisation et calcul numérique  
 Instrumentation et expérimentation  
 Traitement des données



# Ateliers Transverses

- ✦ Créer une animation scientifique sur des thèmes de recherches transversaux
- ✦ Mission d'expertise
- ✦ Suivi de l'activité des ateliers thématiques
- ✦ Appui financier par l'OSUG

## Ateliers en cours

**SIGs**  
**Neige**  
**Dynamique de l'érosion**  
**Climats Régionaux**  
**Antarctique**  
**Planétologie**  
**SOCLE**

**Outils de la Géochimie et de la Minéralogie**  
**Outils de la télédétection**

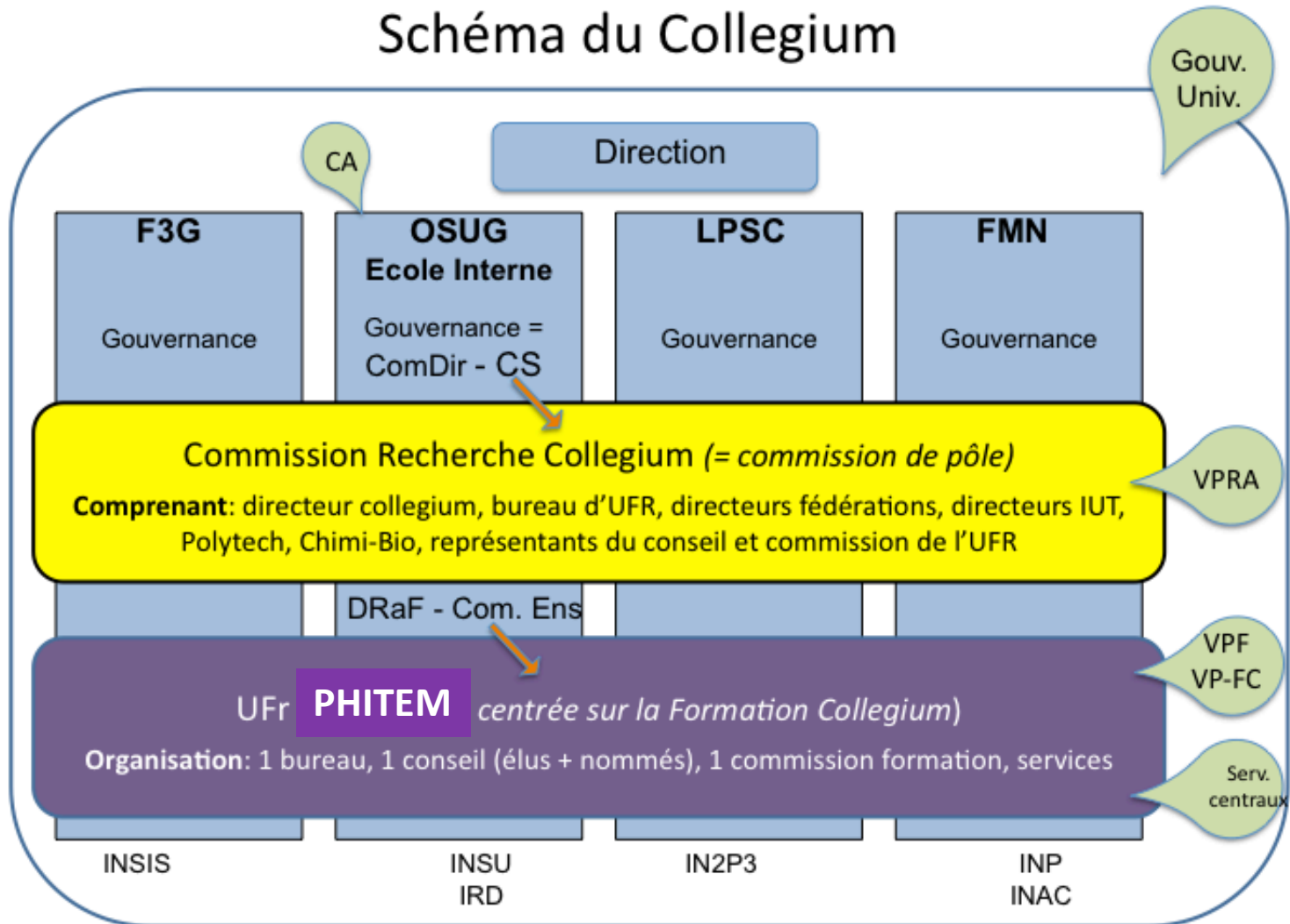


**Pédologie**  
**Fluides**

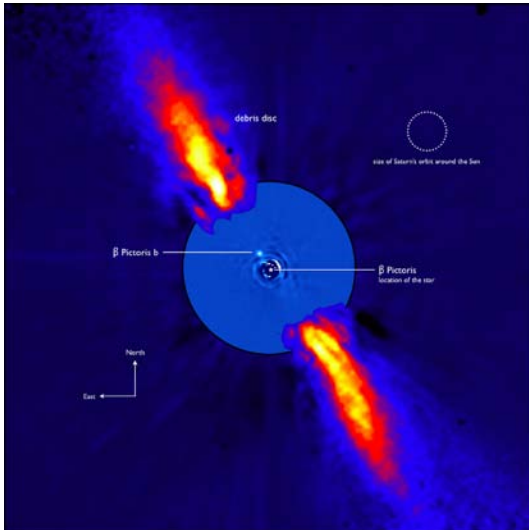


# Pôle SMINGUE

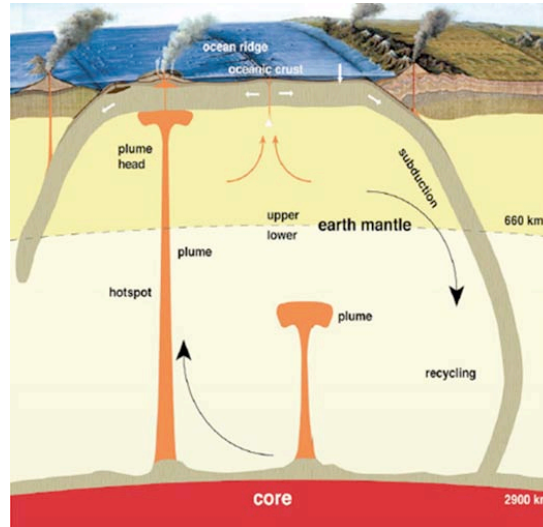
## Schéma du Collegium



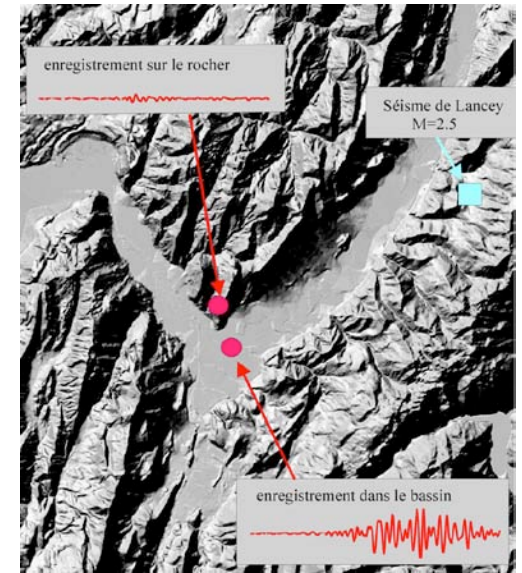
# Astrophysique



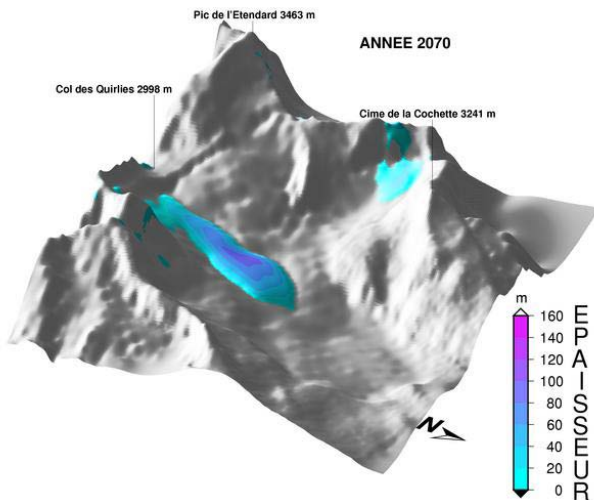
# Terre Interne



# Terre Externe



# Climat



# Environnement



# Risques

