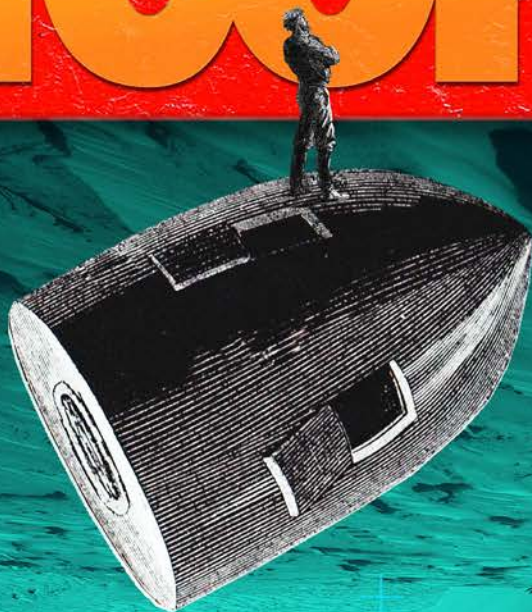


**PARTONS
EXPLORER
L'UNIVERS...**

LES MONDES

**lesmondesinconnus.fr
#mondesinconnus**

INCONNUS



EXPOSITION

13 OCTOBRE 2018

28 JUILLET 2019

MUSÉUM

DE GRENOBLE

LA CASEMATE

CAMPUS

SAINT-MARTIN D'HÈRES

OSUG D

DOSSIER DE PRESSE



LES MONDES INCONNUS

PARTONS EXPLORER L'UNIVERS

Exposition

du 13 octobre 2018

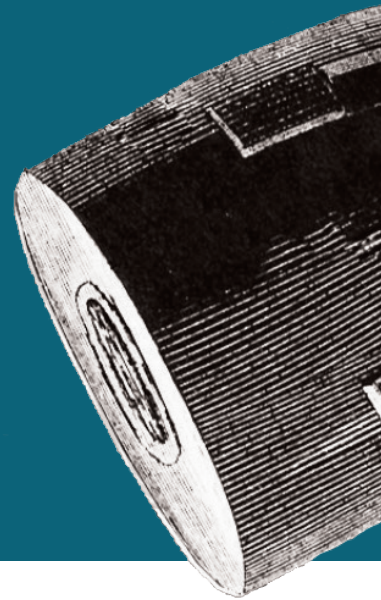
au 28 juillet 2019

La Casemate

Muséum de Grenoble

Campus de Saint-Martin-d'Hères, hall muséographique de l'OSUG

A bord de différents
vaisseaux, découvrez
l'univers et ses mystères.
Puis approfondissez vos
découvertes au cœur du
campus universitaire.



Contact presse La Casemate

Elodie Weber

Chargée de communication

elodie.weber@lacasemate.fr

04 76 44 88 77 // 06 83 01 69 00

Contact presse Muséum

Catherine Gauthier

Directrice

catherine.gauthier@grenoble.fr

06 03 78 57 23

Contact presse OSUG

Marion Papanian

Chargée de communication

osug-communication@univ-grenoble-alpes.fr

04 76 63 55 11

L'exposition Les Mondes Inconnus vous embarque pour explorer l'Univers...

3...

Après avoir obtenu votre permis pour l'espace à La Casemate et découvert la vie à bord d'une station spatiale,

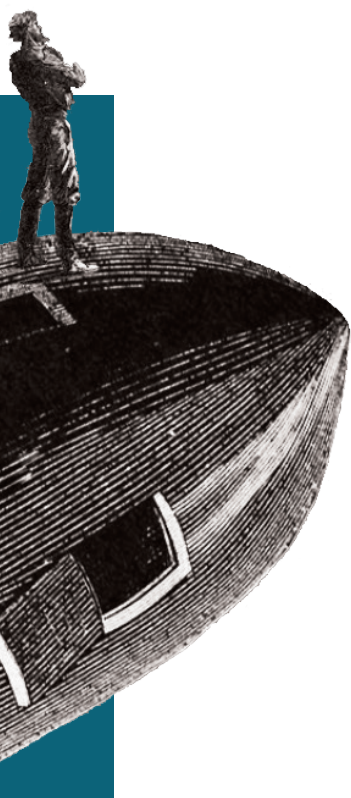
2...

Devenez membre de l'équipage de l'OSUGUS au Muséum et vivez une aventure spatiale pleine de rebondissements avec des énigmes à résoudre....

1...

Enfin, nous vous donnons rendez-vous au cœur du campus à l'Observatoire des Sciences de l'Univers de Grenoble pour approfondir vos découvertes autour des travaux menés au sein des laboratoires de l'OSUG...

...DÉCOLLAGE !

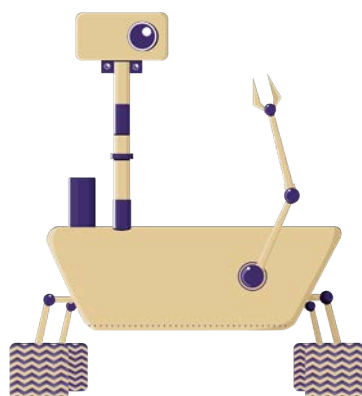


EMBARQUEMENT

A La Casemate : Les Mondes Inconnus, en route pour l'espace !

Les mystères du système solaire n'attendent plus que vous. Où se trouve notre planète ? Qu'est-ce qu'une étoile filante ? À quoi sert un satellite ? Comment vit-on dans une station spatiale ? Venez explorer l'Univers à La Casemate, et obtenez votre permis pour l'espace.

En six étapes, petits et grands (dès 3 ans), pourront découvrir notre petit coin de galaxie, mener des expériences scientifiques et même toucher la Lune et Mars !



La Casemate

Implantée au cœur de l'agglomération grenobloise, La Casemate est un Centre de Culture Scientifique, Technique et Industrielle (CCSTI). Focalisé sur l'actualité et la prospective, il est ouvert à toutes les disciplines scientifiques et artistiques, attentif aux questionnements du public, et en particulier des jeunes. La mission principale de cet espace de médiation, d'expérimentation et d'appropriation des sciences et des innovations technologiques, est de sensibiliser les publics aux enjeux scientifiques dans la société.

Infos pratiques

La Casemate
2 place Saint-Laurent
38000 Grenoble

Horaires :

Du mardi au vendredi
9h-12h / 13h30-17h30

Samedi et dimanche
14h-18h

Jours fériés (sauf le lundi)
14h-18h

Tarifs :

Tarif enfant (3 à 10 ans) : 3 €
Tarif + de 10 ans : 1,50 €

Accès :

Tram B arrêt « Ile Verte »
Bus 16 et 62 arrêt « Saint-Laurent »
Parking au Musée de Grenoble, à environ 10 mn à pieds

Contact :

04 76 44 88 80
Réservation obligatoire pour les groupes

www.lacasemate.fr

Contact presse La Casemate

Elodie Weber

Chargée de communication
elodie.weber@lacasemate.fr
04 76 44 88 77 // 06 83 01 69 00

Contact presse Muséum

Catherine Gauthier

Directrice
catherine.gauthier@grenoble.fr
06 03 78 57 23

Contact presse OSUG

Marion Papanian

Chargée de communication
osug-communication@univ-grenoble-
alpes.fr
04 76 63 55 11

Au Muséum : Embarquez à bord de l'OSUGUS

A bord de l'OSUGUS, rien ne va se passer comme prévu... Seul, en famille ou en groupe, suite à un incident survenu à bord, vous devrez trouver une planète où poser le vaisseau sans mettre la mission en danger.

Une fois atterri(s), vous devrez vous assurer que tout ira pour le mieux sur cette étrange planète...

A chaque étape de la mission, vous résoudrez des énigmes grâce aux membres de l'équipage et aux scientifiques de l'Observatoire des Sciences de l'Univers de Grenoble et du Laboratoire de physique subatomique et de Cosmologie.

Scénographie : Atelier Frumy



Le Muséum de Grenoble

Le Muséum de Grenoble est depuis plus d'un siècle le lieu du rassemblement citoyen et de l'éducation aux sciences de la nature et de l'environnement. Au cœur du réseau de conservation du patrimoine naturel mondial, il préserve en son sein trois millions de spécimens naturels, archives uniques de la nature alpine et mondiale, collections labellisées au titre du patrimoine national des « Musée de France ».

Le Muséum de la Ville de Grenoble offre aux habitants du territoire grenoblois et plus largement à tous les isérois un programme de découverte « science et société » autour des enjeux liés au monde naturel contemporain.

Infos pratiques

Muséum de Grenoble
1 rue Dolomieu
38000 Grenoble

Horaires :

Du mardi au vendredi
9h15-12h / 13h30-18h

Samedi, le dimanche et
jours fériés
14h-18h

Fermeture tous les lundis, le 1er janvier, 1er mai et 25 décembre.

Tarifs :

Gratuit : moins de 26 ans, 1er dimanche du mois, demandeurs d'emploi et R.S.A., handicapés et accompagnateurs, carte ICOM, presse

Abonnement : 12 € / an ou une entrée valable

Forfait : 25 € sur réservation pour un groupe de 10 adultes.

Accès :

Tram A arrêt « Verdun Préfecture »

Tram C arrêt « Hôtel de Ville »

Parking : au Musée de Grenoble, à environ 10 mn à pieds

Contact :

04 76 44 05 35 (accueil)

04 76 44 95 41 (réservation)

Réservation obligatoire pour les groupes

www.museum-grenoble.fr

L'EXPLORATION CONTINUE

Sur le Campus de Saint-Martin-d'Hères

Dans une ambiance futuriste, l'espace muséographique de l'Observatoire des Sciences de l'Univers de Grenoble (OSUG) vous invite au sein du campus universitaire à la curiosité et à l'évasion. De l'exploration des planètes, à la compréhension des trous noirs et des échelles de l'Univers en passant par l'observation de notre Terre, cette exposition permanente vous présente les travaux de recherche menés au sein de l'OSUG.

Vous souhaitez en savoir plus sur les outils d'observation et les instruments de recherche, admirer des collections de roches, de minéraux et de fossiles ou encore approfondir vos connaissances en Sciences de la Terre, de l'Univers et de l'Environnement, l'OSUG vous ouvre ses portes tout au long de l'année.

L'Observatoire des Sciences de l'Univers de Grenoble

L'Observatoire des Sciences de l'Univers de Grenoble (OSUG) travaille activement depuis de nombreuses années à la valorisation des avancées scientifiques réalisées au sein de ses laboratoires et équipes de recherche. Reconnu dans le paysage de la culture scientifique et technique comme un acteur de diffusion des savoirs à part entière, l'OSUG se positionne comme l'interlocuteur incontournable dans le domaine des Sciences de la Terre, de l'Univers et de l'Environnement (STUE). Par son périmètre important en termes de laboratoires et d'effectifs (fédération de 6 unités de recherche, sous multi-tutelle UGA, CNRS, IRD, Irstea, Météo France, G-INP, USMB, IFSTTAR, Sciences Po, soit quelques 1100 personnes), et son champ disciplinaire au cœur de problématiques sociétales très actuelles, l'OSUG s'affirme comme un acteur des relations entre sciences et société, à l'échelle locale et au-delà.



Infos pratiques +

OSUG - Espace muséographique
Domaine universitaire, bâtiment
OSUG-D, 122 rue de la Piscine,
38400 St Martin d'Hères

Horaires :
du lundi au vendredi
8h/19h (hors congés universitaires)

Tarifs :
En libre accès
Visites guidées le jeudi entre
12h15 et 13h45

Accès :
Tram B arrêt « Les Taillées-
Université »

www.osug.fr

Contact presse La Casemate
Elodie Weber
Chargée de communication
elodie.weber@lacasemate.fr
04 76 44 88 77 // 06 83 01 69 00

Contact presse Muséum
Catherine Gauthier
Directrice
catherine.gauthier@grenoble.fr
06 03 78 57 23

Contact presse OSUG
Marion Papanian
Chargée de communication
osug-communication@univ-grenoble-
alpes.fr
04 76 63 55 11

LES PARTENAIRES DE LA MISSION

Université Grenoble Alpes (UGA)

L'Université Grenoble Alpes, déjà reconnue à l'international pour son excellence scientifique, place aussi dans ses priorités la diffusion des savoirs et le partage des connaissances scientifiques produites dans ses laboratoires... au cœur de la société civile (projet stratégique 2016/2020). Elle conduit ainsi une politique ambitieuse d'action culturelle au sein de l'université, en recherchant l'implication des communautés étudiante, enseignante et de recherche en partenariat avec les acteurs culturels de l'agglomération grenobloise, tant en matière de conception d'événements culturels que d'animation.

www.univ-grenoble-alpes.fr



Centre national de la recherche scientifique (CNRS)

Le Centre national de la recherche scientifique est une institution de recherche regroupant toutes les disciplines scientifiques, internationalement reconnue pour l'excellence de ses travaux scientifiques. Pour relever les grands défis présents et à venir, ses scientifiques explorent le vivant, la matière, l'Univers et le fonctionnement des sociétés humaines.

Outre cette mission de recherche scientifique et de compréhension du monde qui nous entoure, le CNRS contribue au dialogue entre science et société. En partenariat avec différents acteurs de diffusion et de culture scientifique, les scientifiques participent notamment à diverses actions visant à rendre disponibles ces connaissances auprès de l'ensemble des citoyens et à permettre leur appropriation sociale (commissariats d'expositions, conférences ou manifestations publiques, interviews pour les médias, etc).

www.cnrs.fr/alpes

GÉNÉRIQUE DE L'EXPOSITION

Comité scientifique

Guillaume PIGNOL, physicien des particules spécialiste du neutron, enseignant-chercheur UGA au LPSC

Xavier DELFOSSE, planétologue, enseignant-chercheur UGA à l'IPAG

Jean LILENSTEN, astrophysicien, chercheur CNRS à l'IPAG

Éric LEWIN, astro-géologue enseignant-chercheur UGA à ISTERre

Jean-Luc JAFFREZO, chimiste de l'atmosphère, chercheur CNRS à l'IGE

Julie ALLARD, doctorante UGA à l'IGE, modélisation des pollutions en vallée de L'Arve

Samuel Weber, doctorant UGA à l'IGE, mesure du potentiel oxydant /particules ultra-fines

Michel GAY, spécialiste du traitement du signal, ingénieur recherche CNRS au GIPSA-Lab

Agnès HELMSTETTER, sismologue, chercheur CNRS à ISTERre

Laurent BAILLET, ingénieur mécanicien, enseignant-chercheur UGA à ISTERre

Production de l'exposition

Au muséum : le service scientifique - Jean-Luc Guillot, Mathieu Gonzalez

À La Casemate : Gaétan Bobichon, Léa Capezza, Capucine Robert, FabMstic, Le 8

À l'OSUG : Marie Frécon, ColocArts

Communication – Web

Au Muséum : Anais Chion, Aurélie Benhamou, Laurence Tortosa

À La Casemate : Elodie Weber, Marion Sabourdy, Pascal Moutet

À l'OSUG : Marion Papanian, Pierre Jacquet

Dispositifs pédagogiques

Au Muséum : Pascal Decorps, Mohamed Moktar, Marion Bourdat

À La Casemate : Catherine Demarcq, Armelle Chaléon

À l'OSUG : Marie Frécon

Direction de projet - Commissariat général

Au Muséum : Catherine Gauthier et Léa Peillon-Comby

À La Casemate : Jeany Jean-Baptiste, Julie Polge

À l'OSUG : Marion Papanian, Pierre Jacquet

Scénographie - Design

Au muséum : Studio Hervé Frumy

À La Casemate : Claire Lassansaa

À l'OSUG : J-N. Duru



Univ. Grenoble Alpes
Université de l'innovation



financé par
IDEX Université Grenoble Alpes



LA CASEMATE



musée de France

