



RÉPUBLIQUE  
FRANÇAISE

*Liberté  
Égalité  
Fraternité*



# Séminaire scientifique et technique sur les risques d'origines glaciaire et périglaciaire (ROGP) et leur prévention

Retour sur les événements torrentiels récents sur la commune de  
Vallouise-Pelvoux

14/11/25

# Témoignage de la commune de Vallouise-Pelvoux

*Erosion de berge*

-

*Le Gyr*

-

*Vallouise*

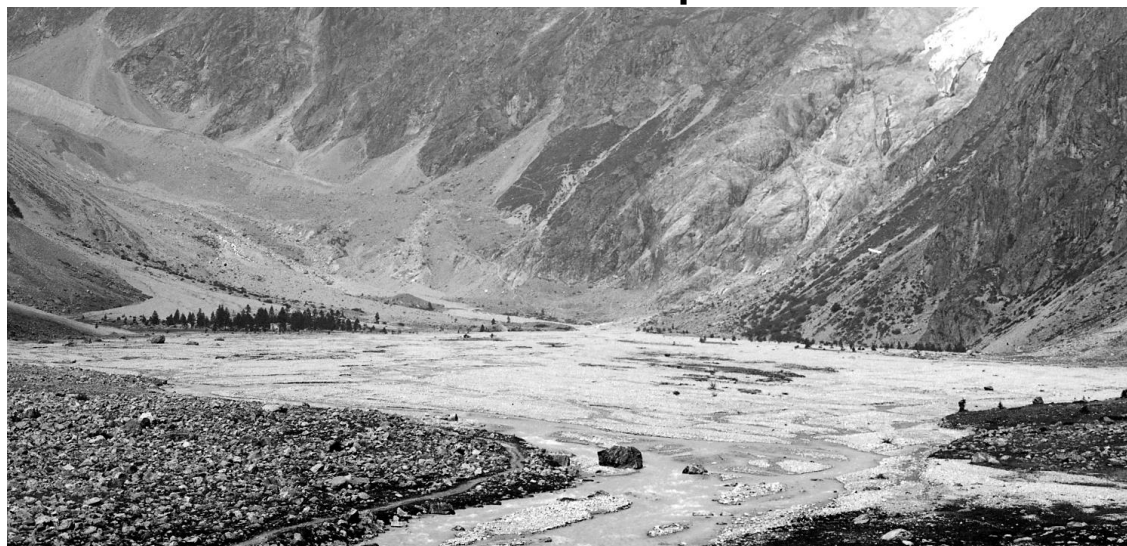
-

*21/06/2024*



# Analyse diachronique de l'évolution du Pré de Mme Carle - contexte

- A la suite des événements récents sur la commune de Vallouise-Pelvoux, le sentiment qu'une tendance à l'augmentation de l'activité torrentielle, possiblement en lien avec le retrait glaciaire se détache.
- Besoin **d'objectiver et confirmer** (ou non) cette tendance et d'anticiper ses impacts sur les enjeux
- Le service RTM05 a mené une **étude diachronique** de l'évolution du Pré de Mme Carle.

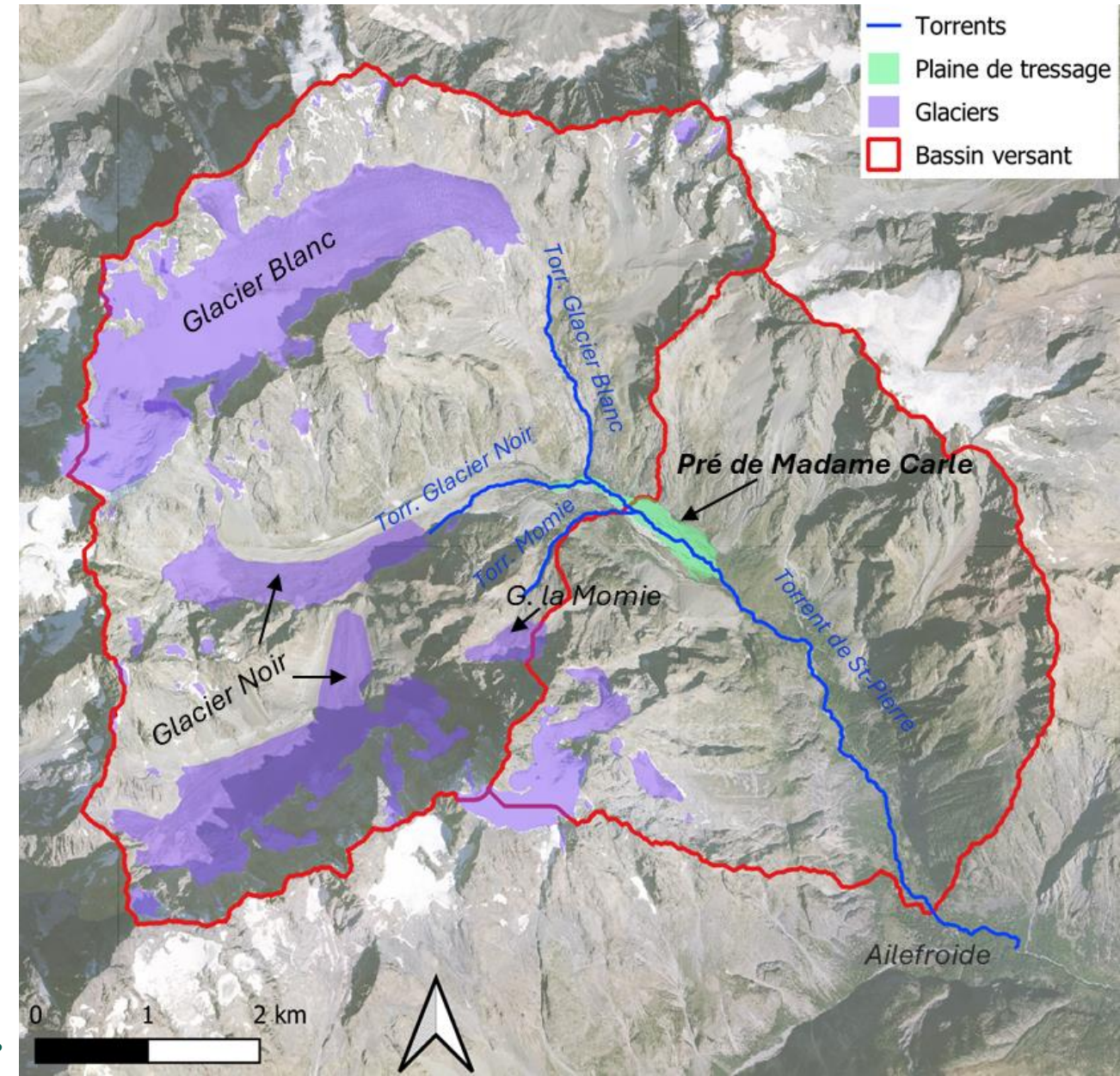






# Analyse diachronique de l'évolution du Pré de madame Carle - contexte

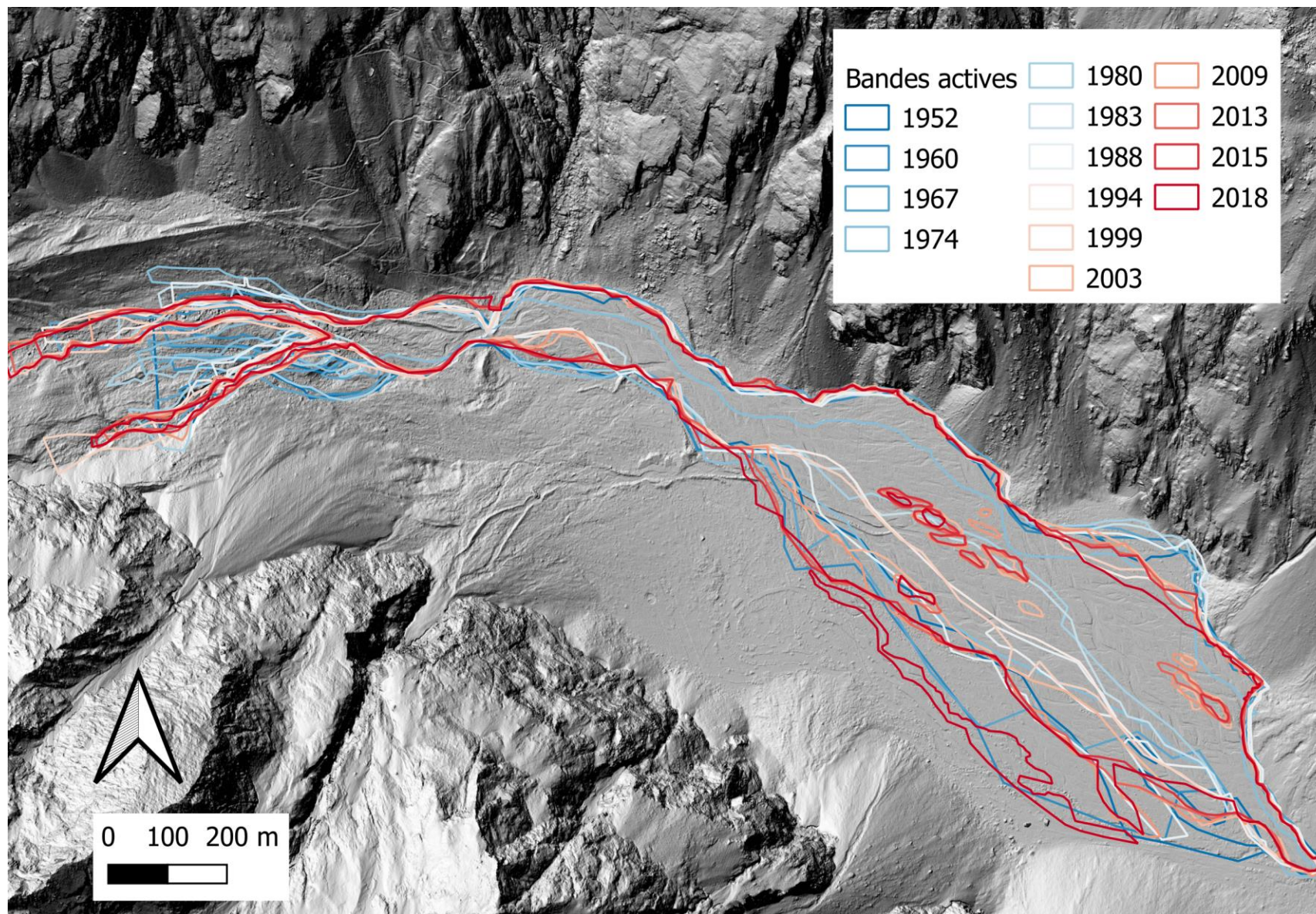
- Grande zone de régulation (plaine de tressage)
- Plusieurs crues depuis 2023 (débordements au parkings/ refuge)
- Retrait glaciaire (glaciers Noir et Blanc)



Carte générale



# Analyse diachronique de l'évolution du Pré de madame Carle – évolution de la bande active

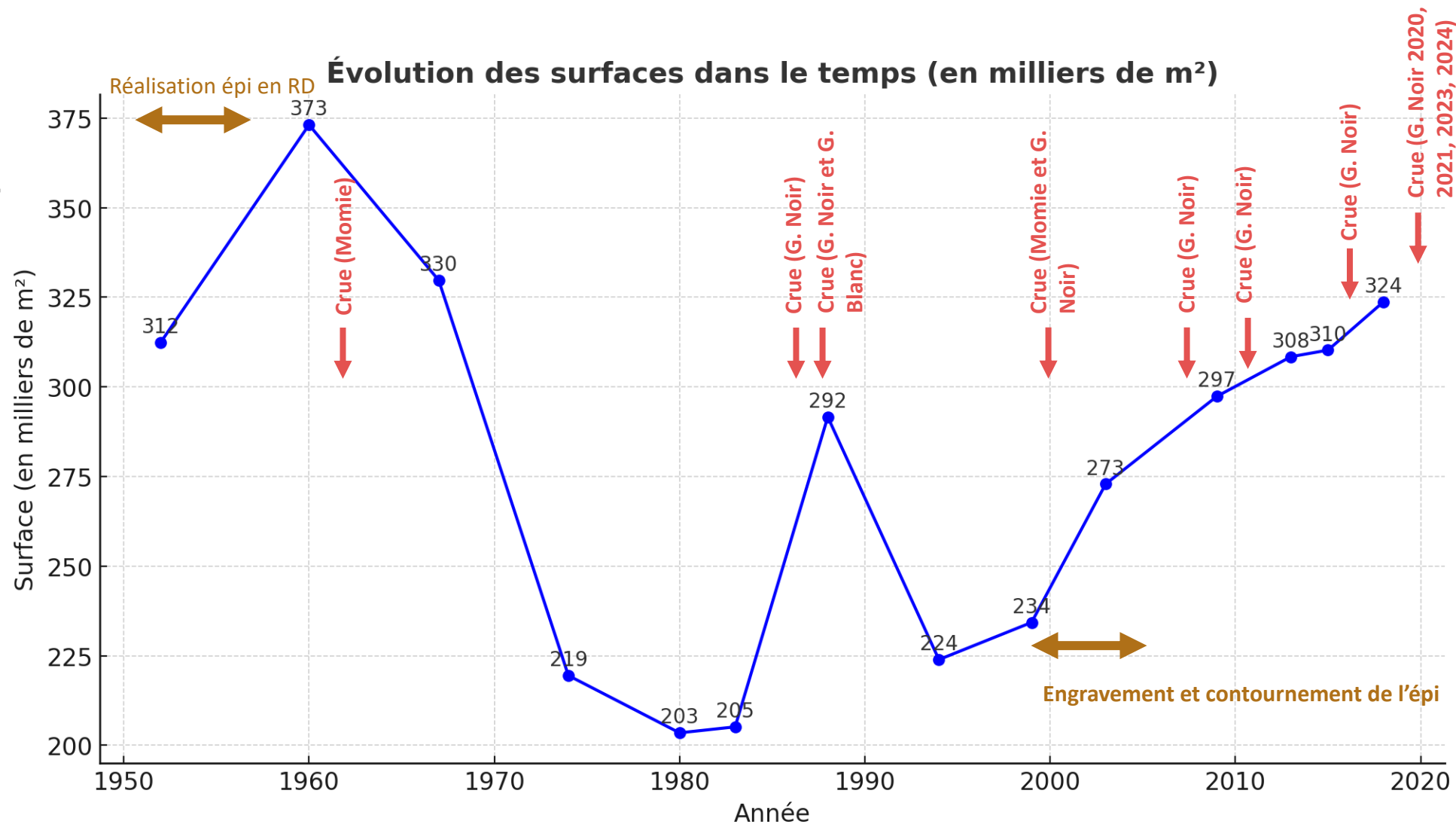


Tracé des bandes actives sur  
fond de LiDAR HD IGN 2021

# Analyse diachronique de l'évolution du Pré de madame Carle– évolution de la bande active

Evolution de surface de la  
bande active en aval de la  
passerelle

- Elargissement 1950 à 1960
- Rétrécissement jusqu'en 1980 (largeur minimale)
- Actuellement retour à la largeur des années 1960.





# Analyse diachronique de l'évolution du Pré de Mme Carle – suites à donner

Une fois le constat d'une évolution fait, certaines questions se posent :

- Tendence visible sur le reste du massif ?
- Tendence qui se poursuit dans le temps ?
- Si oui, comment cela va se manifester au droit des enjeux ?



Glacier Noir en 1930,  
1955 et 2025



Office National des Forêts